



# JOESCHWARZ

vitrienenmanufaktur

# « Ob Hobby oder Business, wir bieten individuelle und repräsentative Vitrinenlösungen. »

## Beratung & Planung

Die Ideen unserer Kunden leiten unsere Arbeit an. Mit unserer umfangreichen Erfahrung im Bereich Modellbau stehen wir Ihnen bei der Planung Ihrer individuellen Vitrine mit Rat und Tat zur Seite.

## Gestaltung & Ausstattung

LED Beleuchtung, Fotohintergrund, Elektrifizierung für Zugbetrieb, Dioramen, ...  
Alles ist möglich!

## Präzision & Herstellung

Unsere Vitrinen entstehen in höchster Präzision ganz nach Ihrer persönlichen Vorstellung. Mit Freude und umfangreichem Know How bauen wir jede einzelne Vitrine ganz individuell und aus hochwertigen Materialien.

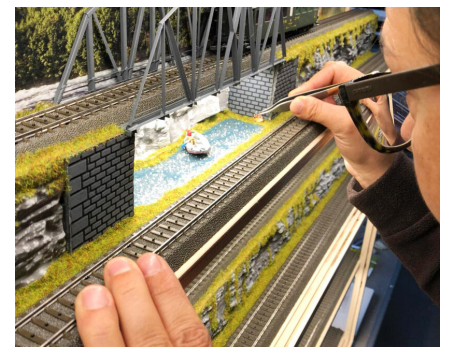
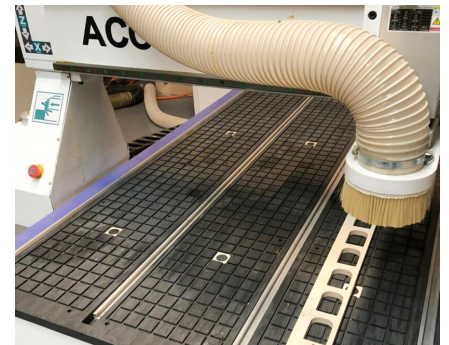
### «Auf den Inhalt kommt es an, nicht auf die Vitrine»

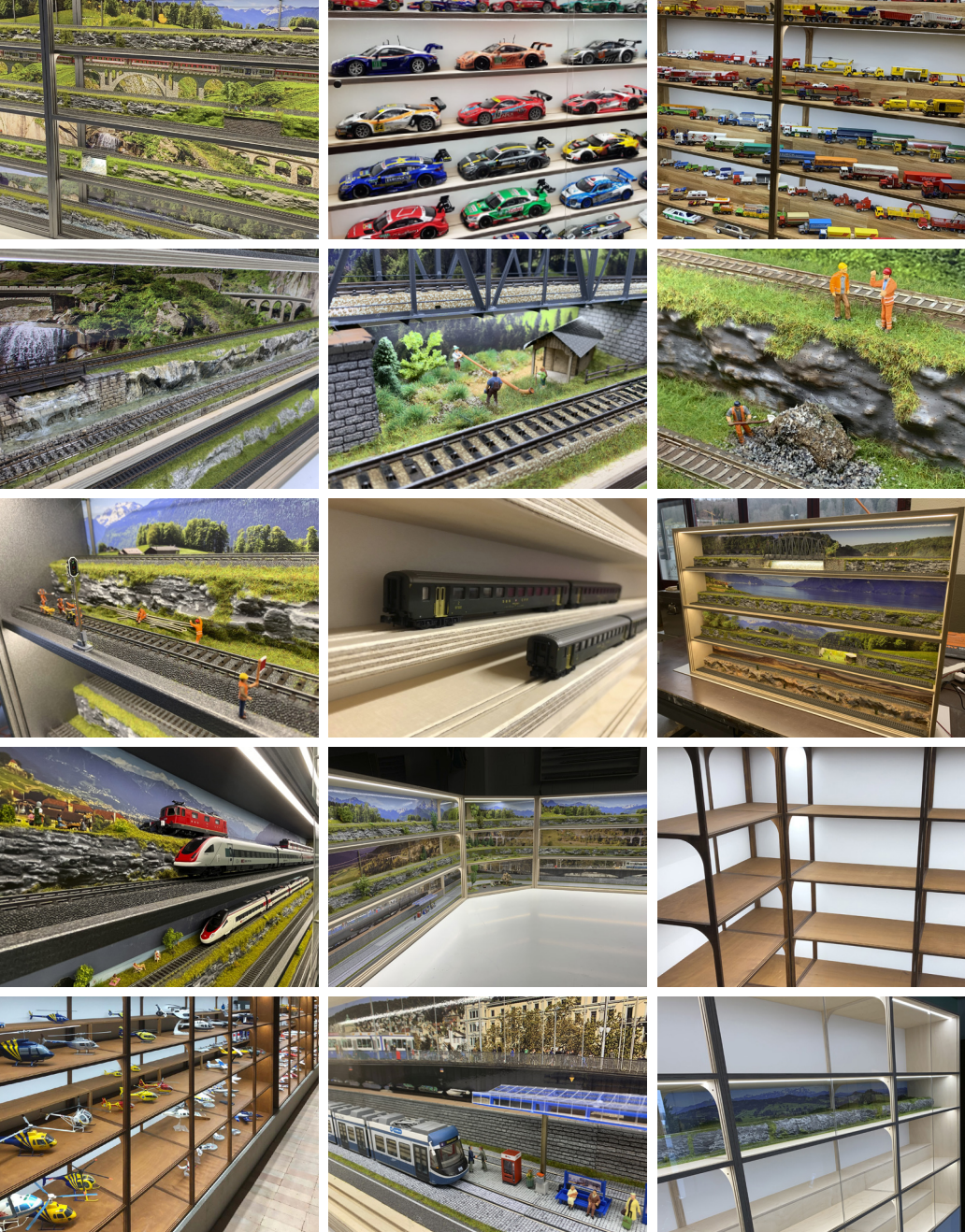
Man möchte meinen, dass dieser Satz im Kontext Vitrinenbau nie zu finden wäre, schon gar nicht von uns als Vitrinenbauer selbst. Das Gegenteil ist jedoch der Fall. Ihre zu präsentierenden Exponate sollen immer im Vordergrund stehen. Eine Vitrine aus unserem Hause unterstreicht die Ausdruckskraft ihrer Ausstellungsstücke und verleiht situationsangepasst, die optimale Umrahmung.

Der größte Anspruch liegt nicht im eigentlichen Vitrinenbau selbst, sondern in der Auswahl und dem Zusammenspiel der genau für ihre Situation passenden Materialien. Schon ein gekonnter Einsatz von verschiedensten LED Leuchtmitteln, stellt beispielsweise eine enorme Erweiterung im Vergleich zu oft zu findenden Spotbeleuchtungen dar. Auch herkömmliche Glasvitrinen mit Glas-einlageböden suggerieren eine möglichst leichte und transparente Darstellung der Exponate. In Realität ist hier das Auge des Betrachters sehr schnell überfordert, da innerhalb der Vitrine das ausgestellte Exponat keine Abgrenzung erfährt und sich sehr schnell verliert.

Eine durchdachte und gelungene Vitrine muss es schaffen, unser betrachterisches Auge dazu einzuladen, das einzelne ausgestellte Modell in Ruhe zu erfassen und dort auch verweilen zu wollen.

Wir laden sie gerne ein, mehr über genau diese Möglichkeiten in der Präsentation zu erfahren.





Grossvitrinen  
 Landschaftsvitrinen  
 LED Beleuchtung  
 Sammlervitrinen  
 Ladenbau  
 Themenvitrinen  
 Vitrinenlift

### IHRE VORTEILE

- Zufriedenheitsgarantie
- Präzision
- Moderner Maschinenpark mit CNC-Bearbeitung
- Individualität
- Robuste Bauart
- Massgefertigte Ausführung
- Made in Switzerland

## UNSERE ARBEIT

### TECHNISCHE DATEN

<b>Werkstoffe Holz</b>	Birke Multiplex oder verschiedene Vollhölzer wie z. B. Nussbaum und Eiche
<b>Beleuchtung</b>	LED 24–48 V neutralweiss, dynamisch weiss oder warmweiss, sowie zertifizierte Verarbeitung und Anschlüsse.
<b>Gläser</b>	Acrylglas gegossen oder ESG-Echtglas reinweiss
<b>Rückwände</b>	in weiss Argolite Kunststoff, Swiss Chrono MDF Lack oder in Decor ASM Deco AG
<b>Lasuren und Öle</b>	auf Wasserbasis, natürliche Inhaltsstoffe
<b>Ausstattungen</b>	alle gängigen Hersteller von Modellbahnzubehör
<b>Fotohintergründe</b>	PVC weiss mit UV-Schutzlaminat im farbigen Digitaldruck

Sie möchten eine Vitrine ganz genau nach Ihrem Wunsch? Kein Problem! Vereinbaren Sie doch einfach einen Beratungstermin mit uns. Wir Planen die Vitrine für Sie und erstellen Ihnen ein individuelles Angebot.



**JOESCHWARZ**

vitrinenmanufaktur

Wir würden uns freuen Sie bei uns in  
der JOE SCHWARZ vitrinenmanufaktur  
begrüssen zu dürfen!



JOE SCHWARZ  
Eistrasse 3  
6102 Malters  
Schweiz

+41 79 266 95 64  
vitrinen@joeschwarz.ch  
joeschwarz.ch

#### **Öffnungszeiten**

Unsere Ausstellung in Malters ist wie  
folgt und nach Terminvereinbarung  
für Sie geöffnet.

Freitag, 10.00 – 17.00 Uhr  
Samstag, 10.00 – 17.00 Uhr